



# **MAGNETNI NEVTRALIZATOR VODNEGA KAMNA**

## **NARAVNA TRDOTA VODE:**

Vodna podtalnica vsebuje razne rudninske snovi minerale. Navadno največ kalcija in magnezija, tako vodo imenujemo "trdo".

Trda voda vsebuje različno število prostih ionov kalcija in magnezija (trde soli). Trdoto vode merimo v trdotnih stopnjah (nemških ali francoskih).

Nemška trdotna stopnja pomeni, da se nahaja v litru vode 28 mg kalcijevega oksida, ali 24 mg magnezijevega oksida, oz. mili ekvivalentov vseh snovi na 1 liter vode.

## **POSLEDICE NASTAJANJA VODNEGA KAMNA**

Nalaganje vodnega kamna na stenah cevi, v rezervoarjih in na grelcih, povzroča velike stroške zaradi poškodb na vodnih napravah. Znatno se poveča tudi poraba energije za ogrevanje. Z debelino plasti vodnega kamna, raste tudi poraba, kot je prikazano na diagramu. Poleg tega povzroča nastajanje vodnega kamna težave v industriji, v tehnoloških procesih.

## **PREPREČITEV NASTAJANJA VODNEGA KAMNA:**

V izogib visokim stroškom in motnjam, ki nastajajo zaradi nalaganja vodnega kamna, smo temeljito raziskali možnost preprečevanja. Na podlagi dolgotrajnih in dragih preizkusov smo razvili napravo, ki bo zadovoljila vsakega uporabnika **MAGNETNI NEVTRALIZATOR VODNEGA KAMNA**.

## **DOSEŽENI REZULTATI:**

- 70% zmanjšano nabiranje vodnega kamna, brez uporabe kemičnih sredstev.
- Odprava vodnega kamna brez energije.
- Naprava vode ne onesnažuje. Majhne dimenzije.
- Enostavna montaža.

## **DELOVANJE NAPRAVE:**

Pod vplivom magnetnega polja, skozi katerega se pretaka voda, se struktura kristalov trdih snovi spremeni tako, da se nanje začnejo vezati molekule vode, kot priveski. Privešene delce nosi voda s seboj po ceveh in po celotnem vodnem sistemu. Pod pritiskom v zaprtem sistemu (prostoru), pa se ti delci izločijo (argonit).

Trajanje magnetnega učinka je od 29 - 48 ur.

Z magnetnimi nevtralizatorji vodnega kamna so doseženi odlični rezultati na različnih področjih uporabe.

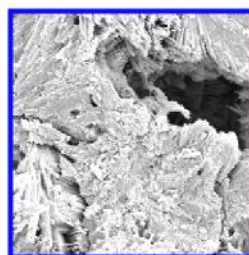
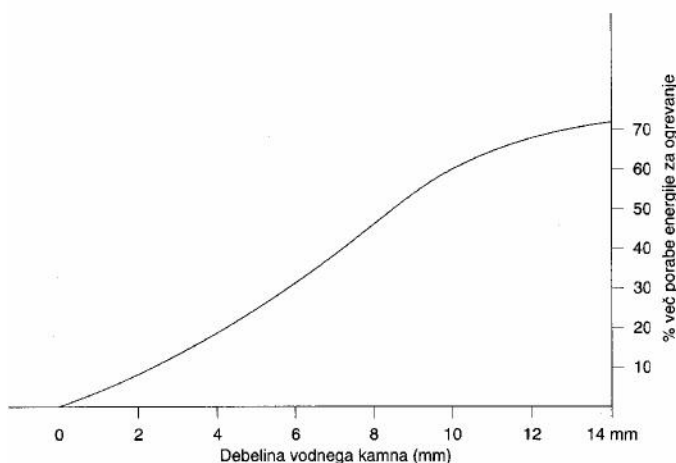
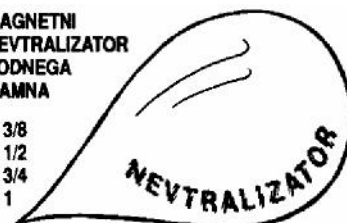
Priporočamo, da pred nevtralizator vgradite mehanski filter.

Za vse dodatne informacije smo vam z veseljem na razpolago.

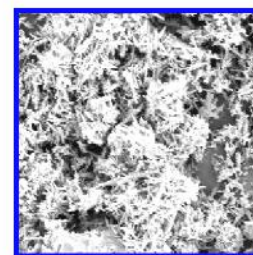
## Prikaz povečanja porabe energije ogrevanja vode, v odnosu debeline vodnega kamna na grelnih napravah

MAGNETNI  
NEVTRALIZATOR  
VODNEGA  
KAMNA

R 3/8  
R 1/2  
R 3/4  
R 1



Brez uporabe nevtralizatorja



Z uporabo nevtralizatorja

### SINTRAN kovinski magneti

MAGNET CODE No                      DIN STANDARD

MAGNET 10.12                          DIN 1710  
ANISO

### Tabela pretoka vode skozi magnetni nevtralizator

OZNAKA	R		L <sub>1</sub>	φd	Q (m <sup>3</sup> /h)
N <sub>1</sub>	3/8	134	17	28	0,60
N <sub>2</sub>	1/2	134	17	28	0,78
N <sub>3</sub>	3/4	146	18	32	1,50
N <sub>4</sub>	1	155	23	45	2,8
N <sub>5</sub>	5/4	170	25	55	4,6
N <sub>6</sub>	6/4	170	25	60	8,5
N <sub>7</sub>	2	170	25	80	11,5
N <sub>8</sub>	2 1/2	190	30	90	24
N <sub>9</sub>	3	190	30	105	44



R = velikost z navojem  
L = skupna dolžina  
L<sub>1</sub> = dolžina navoja  
φd = zunanji premer  
Q = pretok v m<sup>3</sup>/h

Testirano pri ZRMK Ljubljana, št. DN 5/533-204/123/91



Industrijska 5, 1290 Grosuplje - SLO, telefon: 01 786 47 55, 01 786 10 81, fax: 01 786 47 54

GSM: 041 627 719, E-mail: ekom@siol.net